

ZADÁNÍ ROZSAHU STAVBY – ZPRACOVÁNÍ PD

1. Základní údaje:

Název stavby:	Jevišovka, klapky, stavidla - oprava
Číslo stavby dle VPPDC
Vodní tok:	Jevišovka
Číslo hydrologického pořadí	4-14-03-0430-0-00
Místo stavby:	Úprava Jevišovky, Ústí - Tvořihráz
Okres:	Znojmo
Kraj:	Jihomoravský
Obec	Jevišovka, Hrušovany nad Jevišovkou, Šanov nad Jevišovkou, Božice, Lechovice
Charakter stavby:	Oprava výustních objektů
Majetek PM (HM):	211 840

2. Časový plán zpracování PD

Průzkumné a geodetické práce:	do 15. 4. 2022
Zpracování PD (DSP = DPS) včetně rozpočtu k revizi objednatele:	do 30. 6. 2022
Inženýrská činnost:	4 měsíce (průběžně během zpracování PD)
Podání kompletní žádosti o vydání povolení stavby:	do 31. 8. 2022
Termín dokončení PD včetně finální verze rozpočtu:	do 31. 10. 2022
Termín dokončení a předání kompletního díla vč. povolení:	do 31. 12. 2022

Zhotovitel PD je povinen si včas projednat s příslušným úřadem typ povolení stavby a přizpůsobit tomu zpracování PD včetně inženýrské činnosti tak, aby byly dodrženy uvedené termíny.

3. Popis současného stavu:

Na významném vodním toku Jevišovka v prostoru ochranných protipovodňových hrází se nachází objekty gravitačních klapek a stavidel. Tyto objekty v případě povodně zabraňují zatopení pozemků za hrází. Po povodni umožňují odtok vody za hrázemi do vodního toku. Vzhledem ke stáří úpravy jsou již některé za hranici životnosti.

4. Účel stavby:

Kompletní oprava stavidel a klapek včetně stavební části. Opravou dojde k zajištění funkce těchto objektů a prodloužení jejich životnosti.

5. Návrh technického řešení (jedná se pouze o návrh, který se může od výsledného navrženého řešení lišit):

Seznam stavidel a klapek s jejich závadami, které jsou potřeba opravit pro plnění své funkce:

Stavební objekt č. 1

- LB, ř. km: 0,623
- Koncová gravitační klapka (litinový odlitek), DN 500
- k. ú: Jevišovka; p. č.: 1407/1
- Oprava: Je potřeba sanace na celém vtokovém i výústním objektu.



Stavební objekt č. 2

- PB, ř. km: 0,665
- Koncová gravitační klapka (litinový odlitek), DN 500
- k. ú: Jevišovka; p. č.: 1405
- Oprava: Výměna vtokového potrubí a nový vtokový objekt. Doplnění těsnění na klapce a sanace vyústního objektu.



Stavební objekt č. 3

- PB, ř. km: 0,700
- Stavidlový uzávěr zdvižný
- k. ú: Jevišovka; p. č.: 1405
- Oprava: Kompletní sanace výustního objektu. Provést demontáž těla uzávěru a převodového soustrojí. Vyměnit zdeformované cévové tyče za nové, pozinkované. Provést kompletní očištění a nátěr, minimální tloušťka nátěru 150 μm . Vyměnit výdřevu a nátěr stavidlového uzávěru. Vyměnit spojovací materiál za nový, pozinkovaný, minimální pevnost 8.8. Osadit nové maznice



Stavební objekt č. 4

- PB, ř. km: 1,472
- Stavidlový uzávěr zdvižný
- k. ú: Jevišovka; p. č.: 1407/1
- Oprava: Demolice stávajícího stavidla a stavba nového stavidlového uzávěru.
Kompletní výstavba vyústění a vtoku stavidla.



Stavební objekt č. 5

- LB, ř. km: 2,920
- Koncová gravitační klapka (litinový odlitek), DN 1000
- k. ú: Jevišovka; p. č.: 1407/1
- Oprava: Sanace betonu na výtokovém objektu. Je třeba přetěsnění klapky.



Stavební objekt č. 6

- LB, ř. km: 4,350
- Stavidlový uzávěr zdvižný
- k. ú: Hrušovany nad Jevišovkou; p. č.: 10049
- Oprava: Sanace na objektu stavidla a na křídle vyústění.



Stavební objekt č. 7

- LB, ř. km: 4,935
- Stavidlový uzávěr zdvižný (1060 x 2050 mm)
- k. ú: Hrušovany nad Jevišovkou; p. č.: 10049
- Oprava: Demolice vyústění a stavba nového objektu a sanace na stavidlovém objektu při vtoku.



Stavební objekt č. 8

- LB, ř. km: 5,205
- Stavidlový uzávěr zdvižný
- k. ú: Hrušovany nad Jevišovkou; p. č.: 10049
- Oprava: Demolice stávajícího objektu vtoku. Na vyústění přespárovat a doplnit kamenem odtokový žlab. Nahrazení hradící desky za novou.



Stavební objekt č. 9

- PB, ř. km: 5,520
- Koncová gravitační klapka (litinový odlitek), DN 1000
- k. ú: Hrušovany nad Jevišovkou; p. č.: 10590, 12629
- Oprava: Oprava pohyblivé části klapky a doplnit těsnění. Sanace na celém výustním a vtokovém objektu.



Stavební objekt č. 10

- LB, ř. km: 5,640
- Koncová gravitační klapka (plast), DN 300
- k. ú: Hrušovany nad Jevišovkou; p. č.: 3464/6, 10363, 12628
- Oprava: Přespárovat výustního žlabu a sanace výustního objektu.



Stavební objekt č. 11

- PB, ř. km: 8,554
- Koncová gravitační klapka (litinový odlitek), DN 500
- k. ú: Šanov nad Jevišovkou; p.č. : 6092, 6109
- Oprava: Osadit novou klapkou. Sanace na celém vtokovém objektu.



Stavební objekt č. 12

- PB, ř. km: 9,080
- Koncová gravitační klapka (ocel), DN 300
- k. ú: Šanov nad Jevišovkou; p. č.: 6090, 6060
- Oprava: Výměna stávající klapky za novou. Sanace na celém vyústění.



Stavební objekt č. 13

- LB, ř. km: 11,180
- Koncová gravitační klapka (ocel), DN 400
- k. ú: Božice; p. č.: 7578, 2699/1
- Oprava: Výměna stávající klapky za novou. Sanace na vtokovém objektu. Sanace na výustním objektu a oprava prahu zároveň s korytem.



Stavební objekt č. 14

- PB, ř. km: 13,210
- Koncová gravitační klapka (ocel), DN 600
- k. ú: Božice; p. č.: 8047, 2890/4
- Oprava: Sanace celého výustního objektu a výměna stávající klapky za novou.



Stavební objekt č. 15

- LB, ř. km: 14,235
- Koncová gravitační klapka (ocel), DN 300
- k. ú: Božice; p. č.: 7578, 7511
- Oprava: Nahradit stávající klapku za novou. Sanace křídel výustního objektu.



Stavební objekt č. 16

- LB, ř. km: 14,975
- Koncová gravitační klapka (ocel), DN 600
- k. ú: Božice; p. č.: 7578, 6699/1
- Oprava: Nahradiť stávající klapku za novou a přespárovat a doplnit kamennou dlažbu odtokového žlabu.



Stavební objekt č. 17

- PB, ř. km: 16,250
- Koncová gravitační klapka (ocel), DN 500
- k. ú: České Křídlovice; p. č.: 1280/2, 1280/8
- Oprava: Nahradiť stávající klapku za novou a sanace křídel výustního objektu.



Stavební objekt č. 18

- LB, ř. km: 16,615
- Stavidlový uzávěr zdvižný
- k. ú: České Křídlovice; p. č.: 1278/2, 1278/7, 1194/4
- Oprava: Přespárování kamenného zdiva na vtoku a sanace celého výustního objektu.



Stavební objekt č. 19

- PB, ř. km: 19,640
- Koncová gravitační klapka (plast), DN 600
- k. ú: Borotice; p. č.: 520/1
- Oprava: Doplnění kamenného zdiva a přespárování křídel, římsy a dlažby vyústění.
Doplnění poklopu u šachty v hrázovém objektu.



Stavební objekt č. 20

- PB, ř. km: 21,920
- Koncová gravitační klapka (plast), DN 700
- k. ú: Lechovice; p. č.: 3340
- oprava: Nové křídla na výustním objektu a sanace betonových částí.



Stavební objekt č. 21

- PB, ř. km: 25,370
- Koncová gravitační klapka (plast) 2x, DN 700
- k. ú: Prosiměřice; p. č.: 3358, 3758, 3755
- oprava: Provést sanaci na celém vtokovém objektu, očištění výustního objektu, případné přespárování.



Stavební objekt č. 22

- LB, ř. km: 26,150
- Koncová gravitační klapka (plast), DN 800
- k. ú: Prosiměřice; p. č.: 3393, 3758, 3844
- oprava: Demolice stávajících objektů a výstavba nového vtokového a výustního objektu, nahrazení stávající klapky za novou.



Stavební objekt č. 23

- LB, ř. km: 26,387
- Koncová gravitační klapka (ocel)
- k. ú: Prosiměřice; p. č.: 3470, 3758, 3770
- oprava: Demolice stávajících objektů a výstavba nového vtokového a výustního objektu, nahrazení stávající klapky za novou.



Stavební objekt č. 24

- LB, ř. km: 28,690
- Koncová gravitační klapka (litinový odlitek)
- k. ú: Žerotice; p. č.: 644/8, 642/3
- oprava: Demolice stávajícího celého objektu a vybudování nového i s novou klapkou.



Prohlídku stávajících stavů je možno zajistit po domluvě s úsekovým technikem: Provoz Znojmo – Petr Grund, email: grund@pmo.cz, tel. 605 150 713.

6. Rozsah zpracování díla (jedná se pouze o minimální rozsah díla, který se může v průběhu zpracování díla změnit):

- provedení geodetického zaměření (výškopisné, polohopisné) všech objektů
- provedení průzkumu včetně fotodokumentace – ověření stavu příp. doplnění podkladu záznamu z provozní kontroly
- zpracování projektové dokumentace (DSP = DSP)
- zajištění kompletní inženýrské činnosti včetně získání příslušného povolení stavby
- PD bude zpracována v souladu s technicko-kvalitativními požadavky Povodí Moravy, s.p., které budou její přílohou
- koordinátora BOZP zajišťuje objednatel, zhotovitel PD v průběhu zpracování PD spolupracuje s koordinátorem BOZP a zapracovává jeho připomínky do PD.

7. Členění stavby na stavební objekty:

SO 01 Vedlejší rozpočtové náklady

SO 02 – SO 24 Stavební objekt, LB/PB, ř. km ...

8. Doplnující informace:

Stavbou nebudou dotčeny cizí objekty.

Přístupy k lokalitám za využití koruny hráze a bermy toku a polních cest.

9. Seznam účastníků dotčených stavbou:

- Státní pozemkový úřad, Husinecká 1024/11a, Žižkov, 13000 Praha 3
- Lesy České republiky, s.p., Přemyslova 1106/19, Nový Hradec Králové, 50008 Hradec Králové
- AGROPODNIK ZNOJMO, a.s., Dvořákova 2924/21, 66902 Znojmo
- Obec Božice, č. p. 380, 67164 Božice
- Správa a údržba silnic Jihomoravského kraje, příspěvková organizace kraje, Žerotínovo náměstí 449/3, Veverí, 60200 Brno
- Městys Prosiměřice, č. p. 197, 67161 Prosiměřice

10. Přehled dotčených pozemků včetně vlastníků a uživatelů (obecně), zakres do katastrální mapy:

Pozemek		Katastrální území	Vlastník a jeho adresa
Parc. č.	Druh pozemku		
1407/1	Ostatní plocha	Jevišovka	Povodí Moravy, s.p., Dřevařská 932/11, Veverí, 602 00 Brno
1405	Ostatní plocha	Jevišovka	Povodí Moravy, s.p., Dřevařská 932/11, Veverí, 602 00 Brno
10049	Ostatní plocha	Hrušovany nad Jevišovkou	Povodí Moravy, s.p., Dřevařská 932/11, Veverí, 602 00 Brno
10590	Ostatní plocha	Hrušovany nad Jevišovkou	Povodí Moravy, s.p., Dřevařská 932/11, Veverí, 602 00 Brno
12629	Vodní plocha	Hrušovany nad Jevišovkou	Státní pozemkový úřad, Husinecká 1024/11a, Žižkov, 13000 Praha 3

6090	Ostatní plocha	Šanov nad Jevišovkou	Povodí Moravy, s.p., Dřevařská 932/11, Veverí, 602 00 Brno
6092	Ostatní plocha	Šanov nad Jevišovkou	Povodí Moravy, s.p., Dřevařská 932/11, Veverí, 602 00 Brno
6109	Vodní plocha	Šanov nad Jevišovkou	Povodí Moravy, s.p., Dřevařská 932/11, Veverí, 602 00 Brno
6060	Lesní pozemek	Šanov nad Jevišovkou	Lesy České republiky, s.p., Přemyslova 1106/19, Nový Hradec Králové, 50008 Hradec Králové
7578	Ostatní plocha	Božice	Povodí Moravy, s.p., Dřevařská 932/11, Veverí, 602 00 Brno
2699/1	Lesní pozemek	Božice	Lesy České republiky, s.p., Přemyslova 1106/19, Nový Hradec Králové, 50008 Hradec Králové
8047	Ostatní pozemek	Božice	Povodí Moravy, s.p., Dřevařská 932/11, Veverí, 602 00 Brno
7578	Ostatní plocha	Božice	Povodí Moravy, s.p., Dřevařská 932/11, Veverí, 602 00 Brno
8047	Ostatní plocha	Božice	Povodí Moravy, s.p., Dřevařská 932/11, Veverí, 602 00 Brno
2890/4	Ostatní plocha	Božice	AGROPODNIK ZNOJMO, a.s., Dvořákova 2924/21, 66902 Znojmo
7511	Lesní pozemek	Božice	Obec Božice, č. p. 380, 67164 Božice
6699/1	Ostatní plocha	Božice	Správa a údržba silnic Jihomoravského kraje, příspěvková organizace kraje, Žerotínovo náměstí 449/3, Veverí, 60200 Brno
1280/2	Ostatní plocha	České Křídlovice	Obec Božice, č. p. 380, 67164 Božice
1278/2	Ostatní plocha	České Křídlovice	Obec Božice, č. p. 380, 67164 Božice
1278/7	Ostatní plocha	České Křídlovice	Lesy České republiky, s.p., Přemyslova 1106/19, Nový Hradec Králové, 50008 Hradec Králové
2190	Vodní plocha	České Křídlovice	Obec Božice, č. p. 380, 67164 Božice
1280/8	Ostatní plocha	České Křídlovice	Lesy České republiky, s.p., Přemyslova 1106/19, Nový Hradec Králové, 50008 Hradec Králové
1194/4	Lesní pozemek	České Křídlovice	Lesy České republiky, s.p., Přemyslova 1106/19, Nový Hradec Králové, 50008 Hradec Králové
520/1	Vodní plocha	Borotice nad Jevišovkou	Povodí Moravy, s.p., Dřevařská 932/11, Veverí, 602 00 Brno
3340	Vodní plocha	Lechovice	Povodí Moravy, s.p., Dřevařská 932/11, Veverí, 602 00 Brno
3758	Vodní plocha	Prosiměřice	Povodí Moravy, s.p., Dřevařská 932/11, Veverí, 602 00 Brno
3470	Ostatní plocha	Prosiměřice	Povodí Moravy, s.p., Dřevařská 932/11, Veverí, 602 00 Brno
3563	Ostatní plocha	Prosiměřice	Povodí Moravy, s.p., Dřevařská 932/11, Veverí, 602 00 Brno
3770	Ostatní plocha	Prosiměřice	Správa a údržba silnic Jihomoravského kraje, příspěvková organizace kraje, Žerotínovo náměstí 449/3, Veverí, 60200 Brno
3393	Ostatní plocha	Prosiměřice	Povodí Moravy, s.p., Dřevařská 932/11, Veverí, 602 00 Brno
3844	Vodní plocha	Prosiměřice	Městys Prosiměřice, č. p. 197, 67161 Prosiměřice
3358	Ostatní plocha	Prosiměřice	Povodí Moravy, s.p., Dřevařská 932/11, Veverí, 602 00 Brno
3755	Vodní plocha	Prosiměřice	Městys Prosiměřice, č. p. 197, 67161 Prosiměřice
644/34	Vodní plocha	Žerotice	Povodí Moravy, s.p., Dřevařská 932/11, Veverí, 602 00 Brno
644/8	Vodní plocha	Žerotice	Povodí Moravy, s.p., Dřevařská 932/11, Veverí, 602 00 Brno
642/3	Vodní plocha	Žerotice	Státní pozemkový úřad, Husinecká 1024/11a, Žižkov, 13000 Praha 3

11. Další požadavky před realizací prací

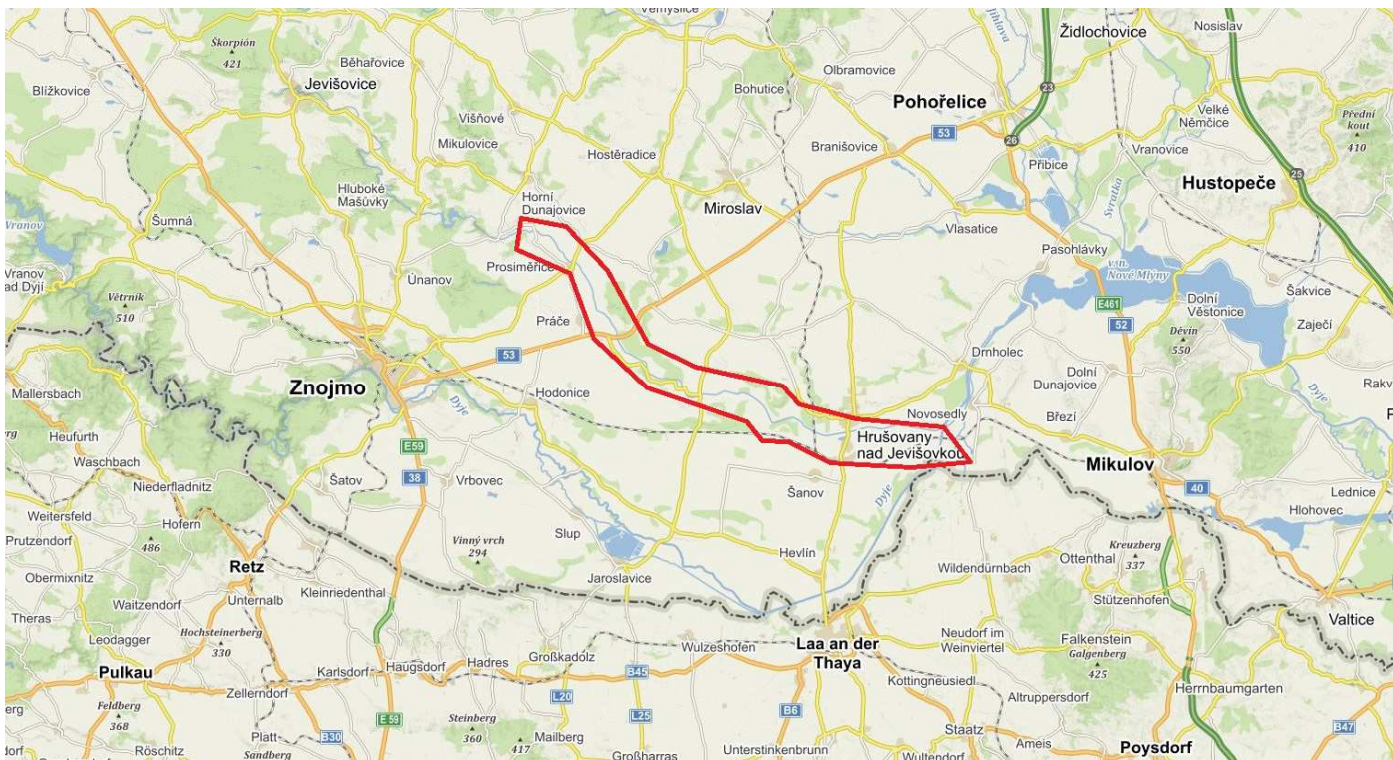
Oznámit záměr účastníkům.

Zpracoval: Petr Grund, úsekový technik provozu Znojmo

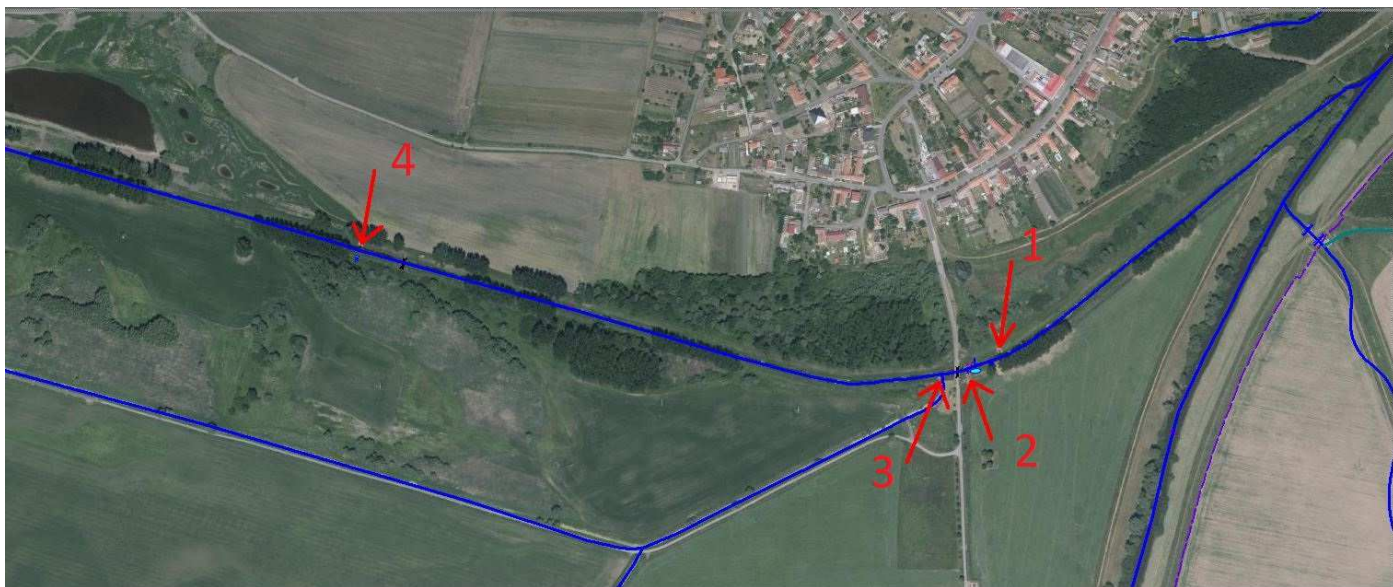
Ve Znojmě dne 2. 11. 2021

Přílohy: Situace

Situace:



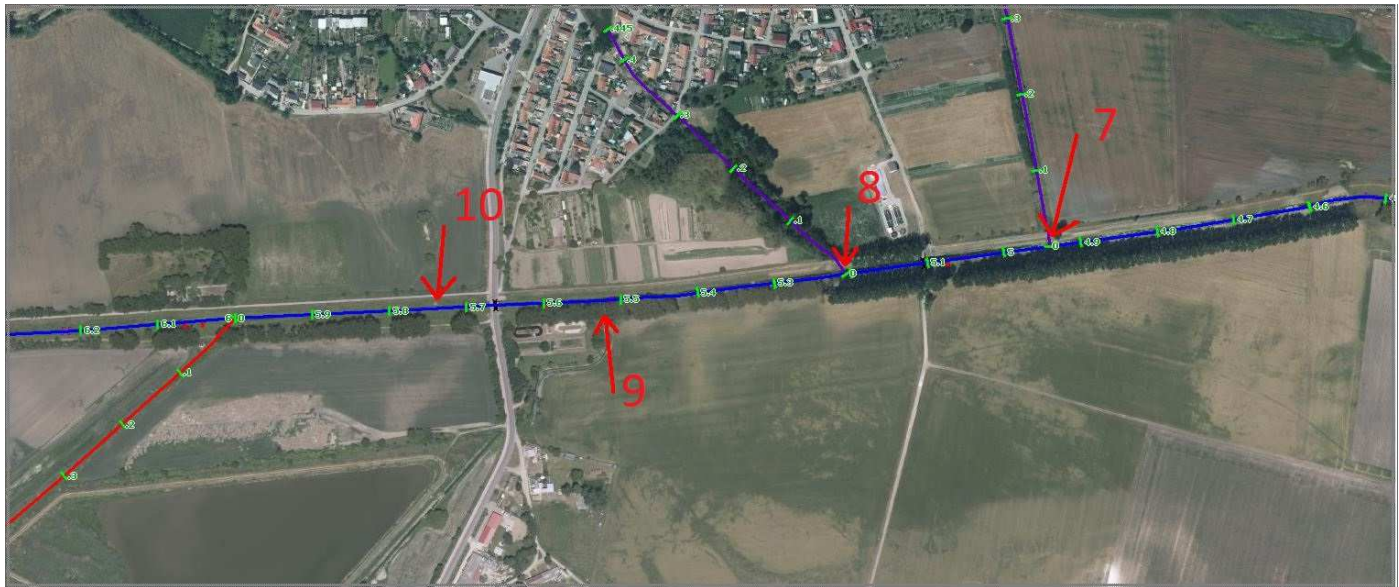
Lokalita 1



Lokalita 2



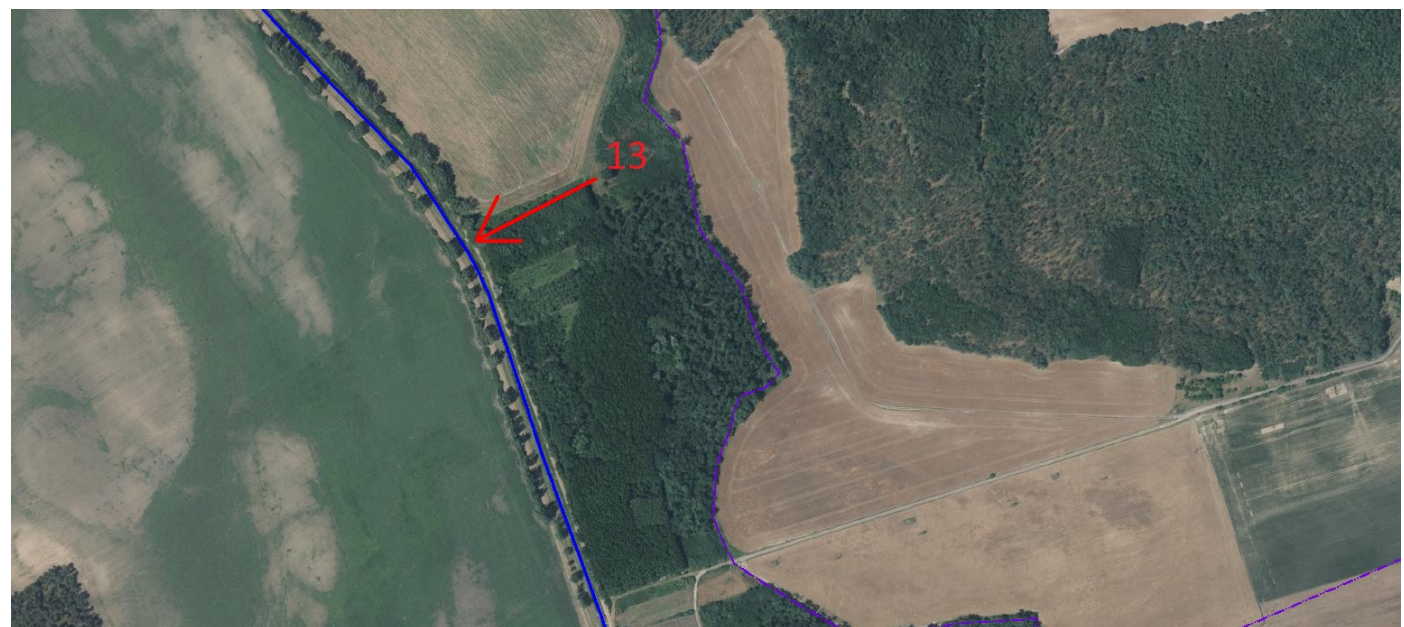
Lokalita 3



Lokalita 4



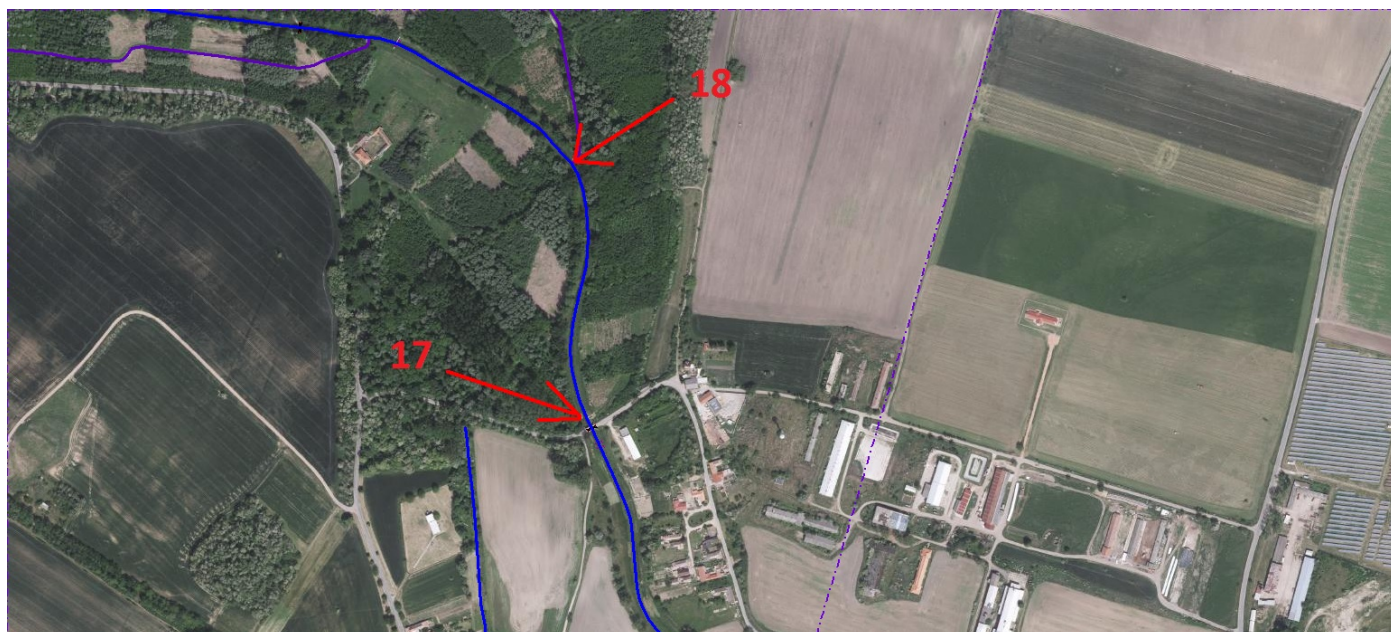
Lokalita 5



Lokalita 6



Lokalita 7



Lokalita 8



Lokalita 9



Lokalita 10



Lokalita 11



Lokalita 12

